

Timprismodell

elavtalsel i kombination med vindandelse

Stöd för timpris på ditt elavtal

Från och med 1 april i år så får Telge Energis elavtal stöd för timpris när de används i kombination med vindandelar. Timprismodellen innebär att du som har en timavläst anläggning debiteras timpris på den del av din förbrukning som inte täcks av din andelsel. Andelspriset är fortsatt ett fast pris som sätts av föreningen med tillägg för elcertifikat och elpristillägg.

Timprismodellen gäller för elavtalen Rörligt avtal, Rörligt utan påslag, Tryggt elavtal och Flerbolagsportföljen. Det innebär att du som har en timavläst anläggning betalar timpris för den el som inte täcks av din andelsel. Om din anläggning är månadsavläst så kommer du fortsatt att betala månadsmedelpris på din elavtalsel. Du kan inte välja debiteringstyp utan det styrs av hur ditt nätbolag skickar dina förbrukningsvärden till Telge Energi. På Telge Energis *Mina Sidor* kan du under *Mina Avtal* hitta information om du är timavläst eller månadsavläst.

För dig som har Fast avtal eller Vinteravtal förändras ingenting, du fortsätter att betala ditt fasta pris respektive månadspris på överskjutande el.

Hur funkar timprismodellen?

Timprismodellen fungerar så att när en månad är slut görs en utvärdering på hur stor del av din förbrukning som täckts av din andelsel (månadstilldelad + eventuellt sparad överskott) och hur stor del av förbrukningen som gått på elavtalsel. Förhållandet mellan mängden andelsel och elavtalsel appliceras sedan på alla månadens timmar.

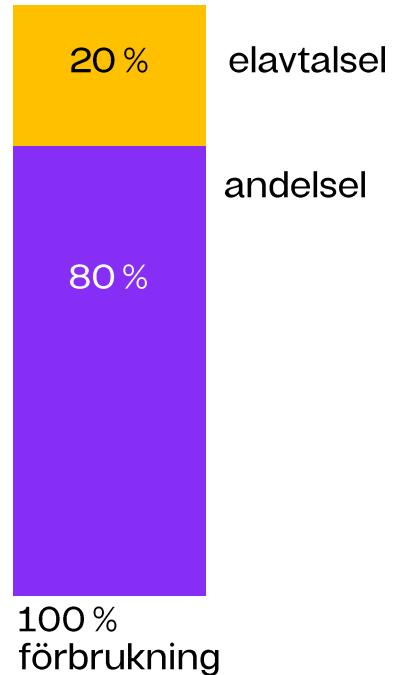
Låt oss säga att det efter en månads slut visat sig att 80% av förbrukningen täcks av din vindandelsel. Då kommer 80% av varje timmes förbrukning att debiteras med andelspris. 20% av varje timme debiteras med timpriset (spotpris, påslag, ursprungsgarantier, elcertifikat, handelsavgifter) som gäller för aktuell timme. Se illustration samt räkneexempel på följande sidor.

För dig med timavläsning så visas elavtalets elpris som ett snittpris (öre/kWh) som är unikt för dig. Ditt unika snittpris beror på vilka timmar du har lagt din förbrukning. För dig med månadsavläsning betalar du som tidigare månadsmedelpris (öre/kWh) och det är det priset som står på din faktura.

1.

När månaden är slut görs en utvärdering på hur mycket av månadens totala förbrukning som täcks av din andelsel (månadens tilldelade + sparat överskott).
Tex 80% andelsel.

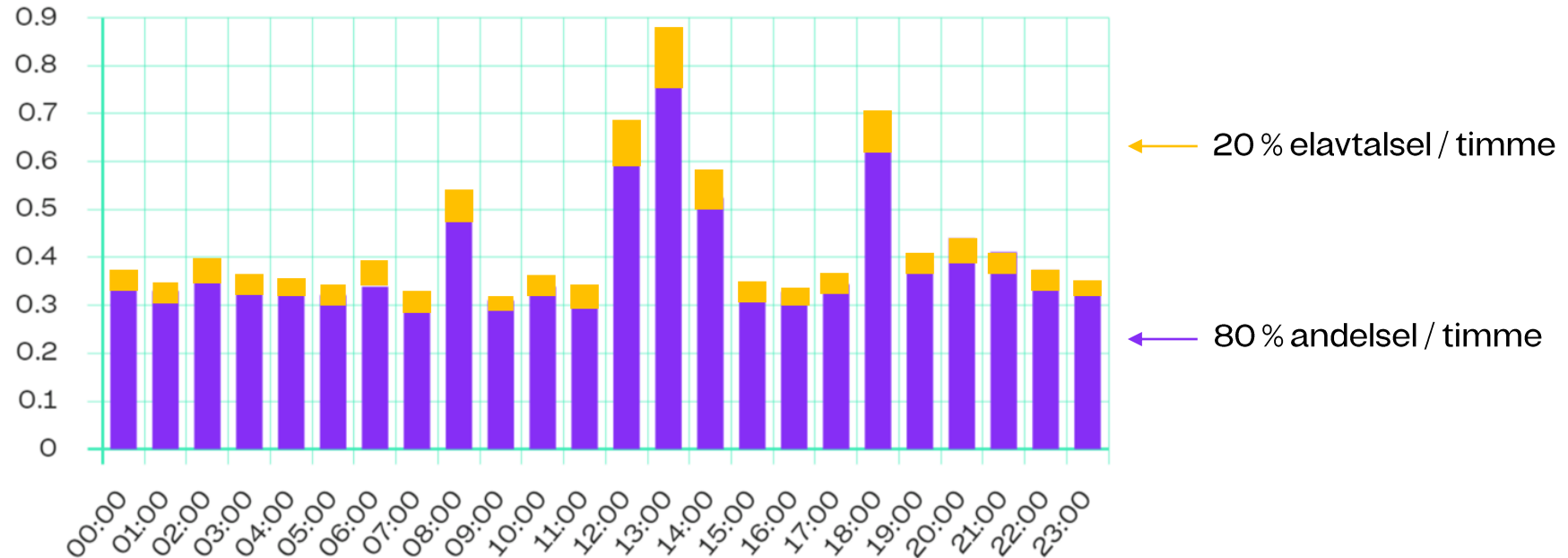
Exempel: Fördelning på månaden



2.

Förhållandet andelsel – elavtalsel appliceras sedan på månadens alla timmar. Oavsett aktuellt timpris går lika stor del av timmens förbrukning på andelspris.

Fördelning per timme



Den procentuella fördelningen baseras på hur stor del av månadens förbrukning som täcks av andelsel respektive elavtalsel.

Den procentuella fördelningen förändras varje månad.

Fakturan redovisar:

- Andelspris / kWh
- Timpris / kWh

Räkneexempel

Medlem har 150 st vindandelar. Ger 1250 kWh per månad.

Total förbrukning april: 2000 kWh

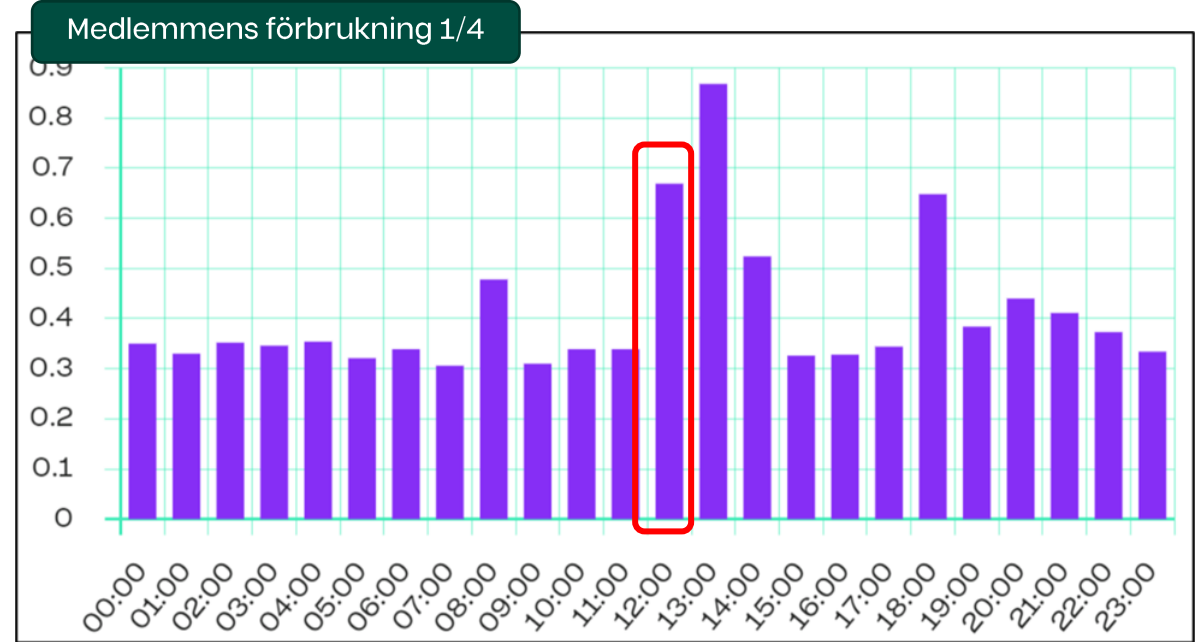
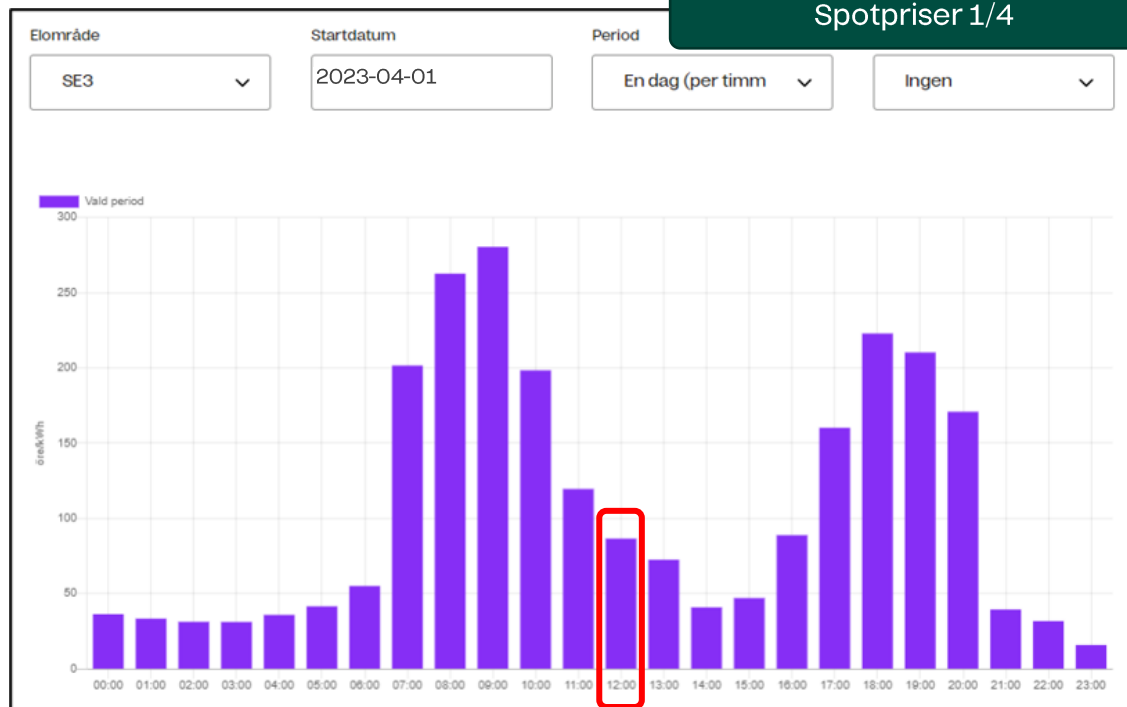
1250 kWh vindandelsel* (62,5 % av totala aprilförbrukningen)

750 kWh elavtalsel (37,5% av totala aprilförbrukningen)

*om medlem har sparat överskott från tidigare månader så räknas det överskottet med här.

→62,5 % av varje timme går på vindandelspris

→37,5% av varje timme går på Telges elavtal och aktuellt timpris



Exempeltimme 1 april kl. 12-13 : 0,67 kWh

- Vindandelsel (andelspris 35 öre/kWh): $62,5\% \times 0,67\text{kWh} \times 35\text{öre} = 14,66 \text{ öre} + \text{elpristillägg}$
- Elavtalsel (aktuellt timpris 80 öre/kWh): $37,5\% \times 0,67\text{kWh} \times 80\text{öre} = 20,1 \text{ öre} + \text{påslag mm}$
- Timkostnad (1/4 2023 kl. 12-13) : $14,66 + 20,1 = 34,76 \text{ öre}$

Motsvarande beräkning sker för månadens alla timmar och summeras för hela månaden. Summan (öre) divideras med antalet förbrukande kilowattimmar för månaden få att få elpriset som visas på fakturan (öre/kWh).